



ODD 5 : EGALITE ENTRE LES SEXES



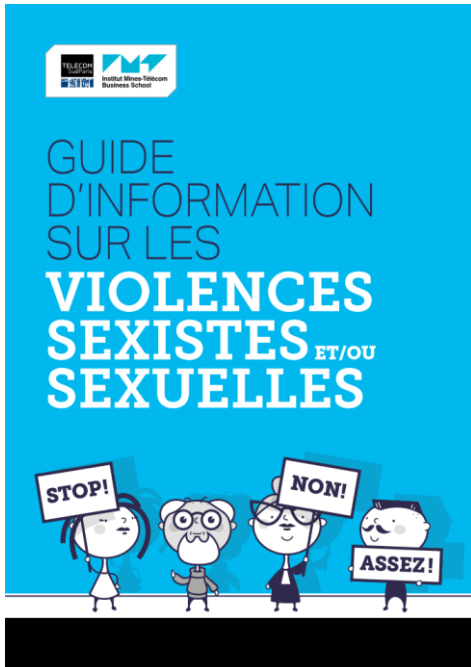
CHARTES ET PARTENARIATS

- > IMT-BS est signataire de la [Charte pour l'égalité femmes-hommes](#) de la Conférence des Grandes Ecoles. Par la signature de ce texte, l'Ecole affirme sa volonté de mettre en œuvre une politique durable d'égalité dans ce domaine.
- > IMT-BS est membre de Pascaline qui a pour but de développer l'attractivité des formations et des métiers du numérique auprès des jeunes générations.
- > IMT-BS est partenaire du Trophée ExcELLEncia dont l'objectif est de promouvoir le secteur du numérique auprès des jeunes femmes. La scolarité des lauréates est financée dans l'une des écoles partenaires.
- > Une participation à la Journée nationale des référents égalité de l'enseignement supérieur.
- > La contribution au Baromètre de l'égalité 2020 de la Conférence des Grandes Ecoles.



PLAN D'ACTION EGALITE

- > Amphis de sensibilisation contre le harcèlement sexuel pour l'ensemble des étudiants primo-entrants.
- > Des ateliers de sensibilisation pour les responsables d'associations étudiantes.
- > Guide d'information sur les violences sexistes et/ou sexuelles.
- > Cellule d'écoute et d'accompagnement contre les violences sexuelles et sexistes pour les membres du personnel et pour les étudiants.



**Les violences sexuelles et sexistes constituent une violence inacceptable.
Ne restez pas seul.e face à vos questions !**

Victime ou témoin d'une situation de violence sexiste/sexuelle

contactez-nous:

harcelement.sexuel@imtbs-tsp.eu



Écoute

Confidentialité



Neutralité

Accompagnement



FORMATION & RECHERCHE

- › MOOC Mixité dans les métiers du numérique : Lancé par l'équipe d'enseignement et de recherche Gender@IMT en mars 2018, ce MOOC présente l'apport méconnu des femmes dans la recherche, dans l'entrepreneuriat du logiciel et dans les métiers du numérique. Il permet d'analyser les processus de construction des stéréotypes genrés liés aux TIC et de repérer les mouvements qui contribuent à déconstruire ces stéréotypes.
- › Gender@IMT : Groupe d'enseignement et de recherche spécialisé dans les questions de relation genre et technologies. L'axe principal de recherche est la relation entre genre et technique, en particulier la construction et le maintien d'une disparité entre femmes et hommes dans les études et les métiers liés aux technologies de l'information et de la communication. Parmi les thèmes étudiés, on peut citer :
 - L'inclusion des femmes dans les études et les métiers techniques.
 - Le fonctionnement des stéréotypes de genre dans les études et métiers techniques.
 - L'entrepreneuriat numérique et le genre.
 - Les femmes dans l'histoire de l'informatique.